

# Relatório de **Sustentabilidade**

**Versão resumida**

Safras 2023/24  
e 2024/25



**Lins**  
Agroindustrial

# Apresentação

Esta é a versão resumida do relatório de sustentabilidade da Lins Agroindustrial referente às safras 2023/24 e 2024/25. As páginas seguintes sintetizam as práticas, resultados e compromissos da empresa nos âmbitos ambiental, social e de governança (ESG, na sigla em inglês), pautados pelos seus temas materiais de sustentabilidade.

Avançar com responsabilidade é o que move a Lins Agroindustrial. Produzimos energia a partir da terra e temos plena consciência de que o futuro do nosso negócio depende da preservação dos recursos naturais e do fortalecimento das comunidades.

Clique **AQUI** para acessar a versão integral do nosso [Relatório de Sustentabilidade 2023/24 e 2024/25](#).



**“Inovação, ética e sustentabilidade são pilares que guiam nossas escolhas. Nos últimos ciclos, crescemos com eficiência, ampliamos certificações, reduzimos emissões e reforçamos compromissos sociais. Este relatório mostra como unimos resultados econômicos com responsabilidade e visão de futuro.”**

**Lourenço Biagi,**  
**Sócio-Presidente**

## Temas materiais

Categoria	Temas materiais	ODS relacionado
Ambiental	Mudanças climáticas	 
	Gestão de águas e efluentes	 
	Biodiversidade, ecossistema e uso do solo	
Social	Atração, desenvolvimento e retenção de colaboradores	
	Segurança operacional e preparação para emergências	 
	Relacionamento com a comunidade e desenvolvimento local	 
Governança	Inovação, tecnologia e boas práticas agrícolas	 
	Ética, integridade e <i>compliance</i>	
	Privacidade e segurança dos dados	
	Gestão da cadeia de suprimentos	

Rodrigo Barbosa  
Nogueira  
Operador Agrícola  
Líder

# Destaque do ano



Safra recorde

+ de **4,68 milhões**

de toneladas de cana-de-açúcar  
no ciclo 2024/25



Aumento de **25%**

na contratação de mulheres em 2024/25,  
na comparação com a safra anterior



Redução de

**19,3%** nas emissões

de gases de efeito estufa (GEE) por tonelada  
de cana processada, considerando os Escopos  
1 e 2, em comparação ao ano-base de 2021



Lucro Líquido **81,3%**

maior na safra 2024/25

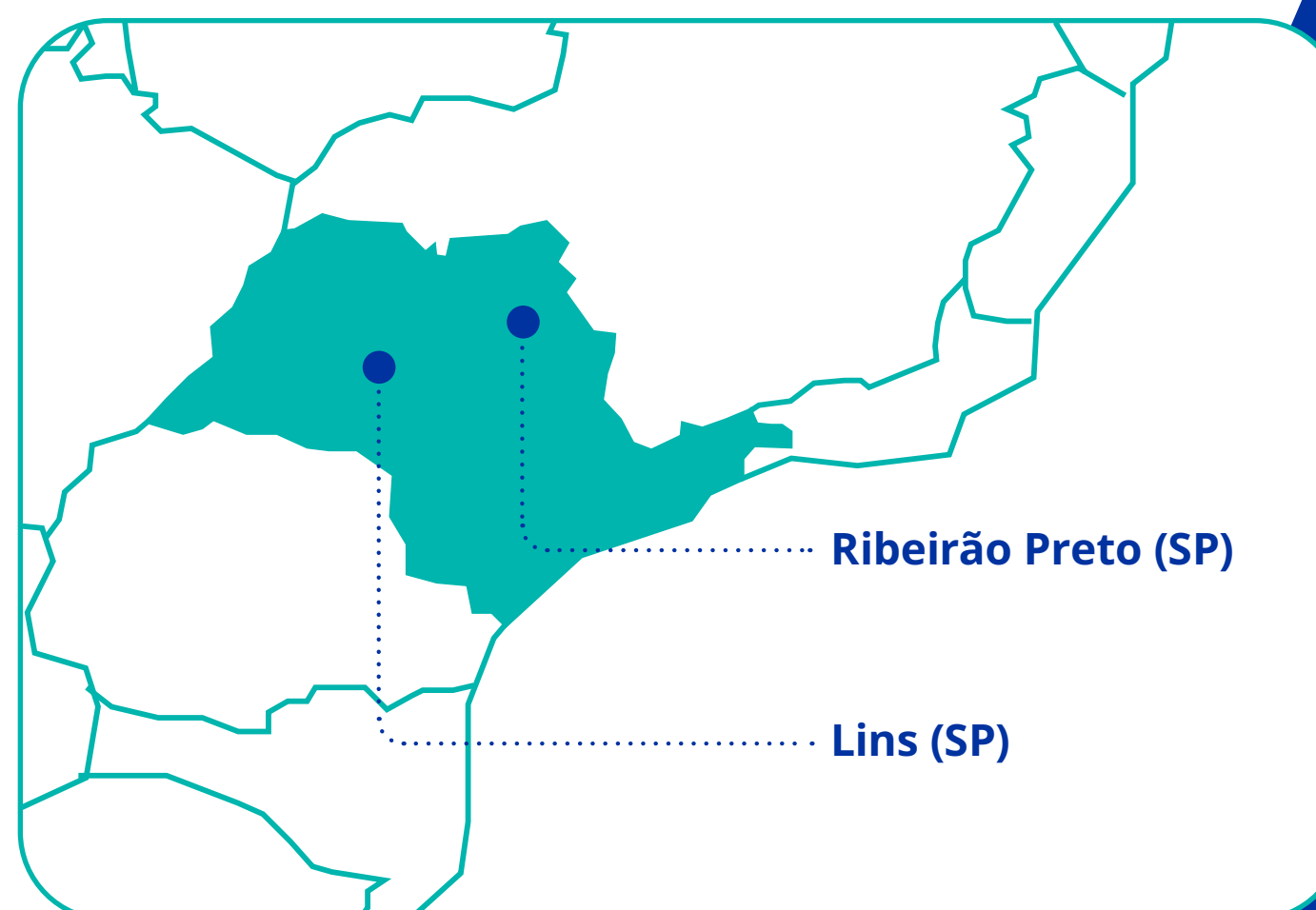
Lucro Líquido 23/24 - R\$ 82.074,00  
Lucro líquido 24/25 - R\$ 148.772,00



# Quem somos

A Lins Agroindustrial é uma empresa do setor sucroenergético que cresce em constante movimento, aliando experiência, inovação e compromisso com um futuro sustentável. Com unidade industrial em Lins (SP) e escritório administrativo em Ribeirão Preto (SP), iniciamos nossa operação em 2007, com raízes fincadas em uma trajetória iniciada em 1899, no interior paulista, pela família Biagi – um legado de trabalho, dedicação e respeito à terra.

Hoje, atuamos em 11 municípios paulistas, administrando cerca de 74 mil hectares, com 90% da cana proveniente de cultivo próprio ou de parcerias. Produzimos açúcar cristal branco e bruto, etanol hidratado e anidro, levedura inativa, biomassa, grãos e créditos de descarbonização (CBIOS), atendendo os mercados nacional e internacional. Contamos com cerca de 2,7 mil colaboradores e investimos continuamente em capacitação, inclusão, bem-estar e integração comunitária.



## Nova identidade, mesma essência: evolução com propósito

Em 2025, iniciamos um novo capítulo da nossa história com o lançamento da nova identidade institucional. A mudança vai além do visual: reflete nosso momento de evolução, o amadurecimento da empresa e o alinhamento com os nossos compromissos estratégicos.

A Usina Lins agora é  
**Lins Agroindustrial**



# Nossos produtos



Açúcar  
6,5 milhões  
sacas/ano



Biomassa  
200 mil t  
comercializadas



Etanol  
215 milhões  
litros/ano



CBIOs  
via RenovaBio



Levedura seca  
30 t/dia



Grãos  
soja e milho

## Certificações

A Lins Agroindustrial possui certificações nacionais e internacionais que reconhecem sua excelência, responsabilidade socioambiental e compromisso com sustentabilidade, qualidade e transparência. Dentre elas, destacam-se:



(Sigla em inglês para Padrão de Combustível Renovável – Agência de Proteção Ambiental dos Estados Unidos)

Eficiência na produção de biocombustíveis e créditos de descarbonização (CBIOs)



(Sigla em inglês para Certificação Internacional de Sustentabilidade e Carbono – Plano de Compensação e Redução de Carbono para a Aviação Internacional)



(Sigla em inglês para Certificação de Sistema de Segurança do Alimento)



(Sigla em inglês para Boas Práticas de Fabricação + Garantia de Segurança do Alimento para animais)



(Sigla em inglês para Padrão de Combustível de Baixo Carbono – Conselho de Recursos do Ar da Califórnia)





## Programa Semear

Lançado em 2010, o Programa Semear é uma iniciativa da Lins Agroindustrial para reflorestar Áreas de Preservação Permanente (APPs), com foco em margens e nascentes de rios, em áreas próprias, de parceiros e fornecedores de cana-de-açúcar. O projeto já plantou mais de 1,28 milhão de mudas nativas em 755 hectares de 111 propriedades. O programa é totalmente gratuito para parceiros e fornecedores, sendo mantido com recursos da empresa. O Semear contribui para a regularização ambiental das propriedades e o cumprimento do Código Florestal, além de promover a conservação dos recursos hídricos e da biodiversidade.

## Uso do solo

Ativo essencial para a Lins Agroindustrial, o solo é tratado como base de uma produção agrícola eficiente e ambientalmente responsável. Combinamos o melhor que a terra pode dar, com o melhor que podemos fazer. Conheça algumas práticas adotadas:

### Adubação orgânica

Uso de coprodutos industriais como fontes de matéria orgânica, além de reter nutrientes e água no solo, contribui para a redução das emissões de gases de efeito estufa (GEE), uma vez que diminui a necessidade de utilização de adubos nitrogenados de origem mineral.

### Agricultura de precisão

Sistemas automatizados monitoram solo, plantas e clima, permitindo a utilização precisa de insumos, aumentando a produtividade e reduzindo impactos ambientais.

### Rotação de cultura

Em 2024, 73% (8.629 hectares) das áreas de plantio receberam algum tipo de rotação de cultura, o que contribui para a melhoria das características químicas, físicas e biológicas do solo, favorecendo o equilíbrio natural do ambiente produtivo.

### Tecnologia de imageamento

Uso de drones garantem precisão técnica em projetos de conservação do solo.



# Mudanças climáticas

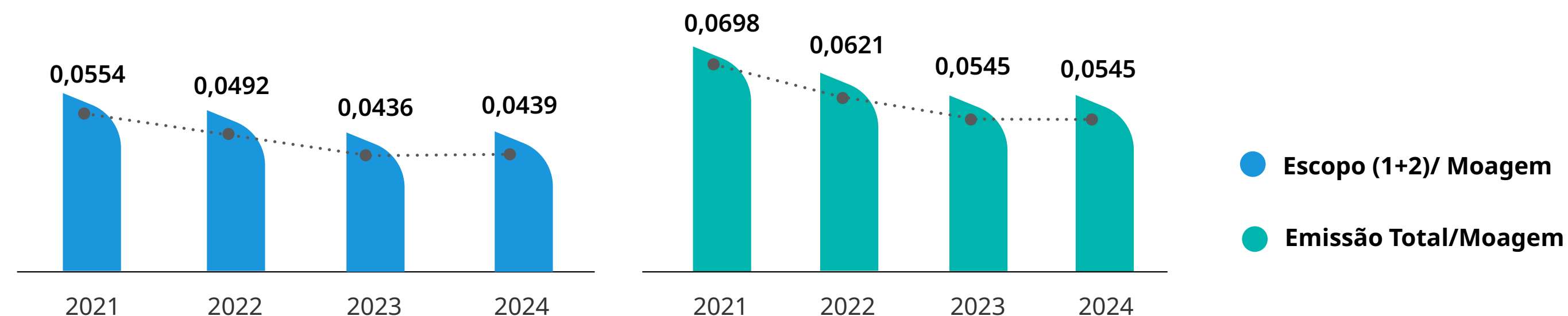
O setor sucroenergético é altamente vulnerável às mudanças climáticas, como secas, geadas, incêndios e escassez hídrica. Para mitigar riscos, a Lins Agroindustrial adota práticas como irrigação de salvamento, variedades mais adaptadas, monitoramento climático, uso de imagens de satélite e planos de contingência contra incêndios.

A empresa também contribui para a transição energética por meio da produção de etanol e amplia o uso de fertilizantes orgânicos e investe na renovação da frota com equipamentos mais eficientes, visando a redução das emissões de GEE nos Escopos 1 e 2.

## Emissões

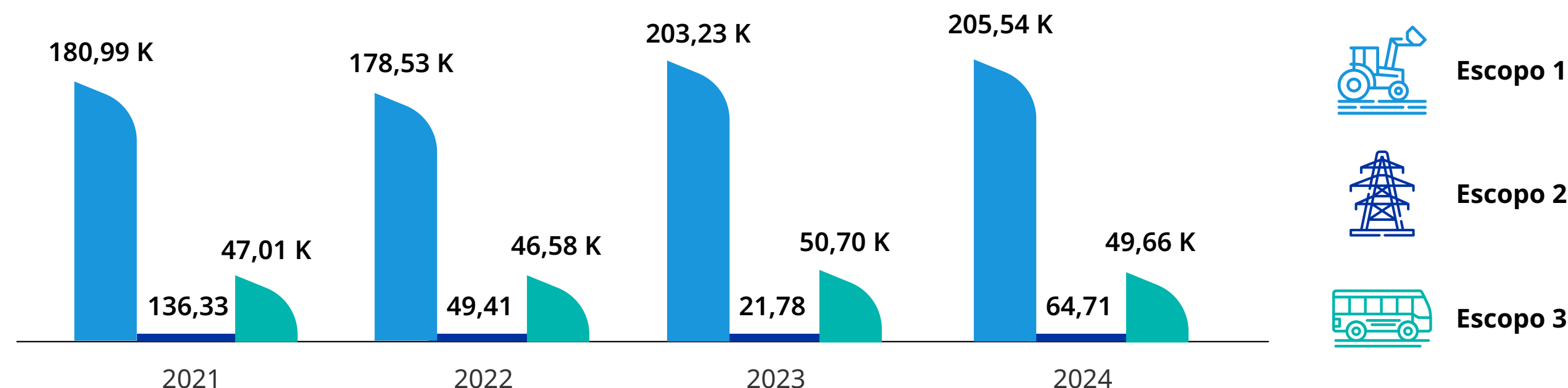
A Lins Agroindustrial vem consolidando o inventário de emissões de GEE, por meio de monitoramento contínuo de suas operações, orientando a gestão climática da companhia. Entre as principais iniciativas, destacam-se a redução no uso de insumos minerais, a otimização do consumo de energia elétrica e o aumento da eficiência agrícola e industrial, resultando em ganhos de produtividade.

### Emissões de GEE (tCO<sub>2</sub>e/t cana moída)



A Lins Agroindustrial utiliza a métrica de emissões de GEE dos Escopos 1 e 2 por tonelada de cana-de-açúcar moída, indicador que expressa a intensidade das emissões em relação à sua principal atividade produtiva.

### Emissões totais de GEE por escopo (tCO<sub>2</sub>e)



Notação "K": representa mil unidades.

O inventário de emissões de GEE segue as diretrizes do Programa Brasileiro GHG Protocol e do Acordo de Paris, utilizando metodologia do IPCC (2019), alinhada às normas ISO 14064-1 e 14067.

A Lins Agroindustrial adotou a abordagem de controle operacional para o cálculo das emissões.

As emissões de CO<sub>2</sub> provenientes da biomassa (emissões biogênicas), conforme metodologia, são excluídas da contabilização final e reportadas separadamente.

## Irrigação

Para enfrentar as oscilações climáticas e períodos de seca, a Lins Agroindustrial estruturou um plano de irrigação sustentável, com investimentos em tecnologia e infraestrutura. Entre os avanços está a instalação de pivôs centrais automatizados, integrados ao COA, que permitem controle remoto e uso racional da água. A meta é expandir, já em 2025, a irrigação deficitária para 900 ha e alcançar 10 mil hectares no longo prazo, conforme previsto no plano Diretor de irrigação da companhia. O projeto busca estabilidade produtiva, resiliência climática e retorno financeiro em até cinco anos.

## Combate a incêndios

Incêndios representam um risco relevante para o setor sucroenergético, afetando negócios, segurança, ecossistemas e clima. Para mitigá-los, a Lins Agroindustrial adota estratégia integrada com brigadistas treinados, vigilância por câmeras com inteligência artificial, além de participação no Plano de Auxílio Mútuo com outras usinas. Essas ações resultaram em expressiva redução dos focos e 66% menos área queimada nas terras sob sua gestão.

## Estrutura de Prevenção e Combate a Incêndios

57   
brigadistas

 10  
caminhões-  
-pipa e 4  
caminhões-  
-tanque

de 30 mil litros

Sistema  
de câmeras

para monitoramento com  
inteligência artificial

 2  
caminhonetes

4x4 equipadas com motobomba e reservatório de água para combate rápido em áreas de difícil acesso

2   
motoniveladoras

para reforço de aceiros e contenção de avanço do fogo

 1  
aeronave

de apoio contratada sob demanda, utilizada em ações emergenciais de combate a incêndios

## Prevenção em foco

Mais que reagir a emergências, a Lins Agroindustrial atua para preveni-las, com programas educacionais, controles operacionais e parcerias. Treinamentos, Diálogos de Segurança e inspeções sistemáticas ajudam a identificar e eliminar riscos. A campanha Juntos Prevenindo Incêndios, já em seu quarto ano, consolidou-se como pilar da estratégia de prevenção da Lins Agroindustrial. Com apoio de mais de 30 entidades parceiras, mobiliza a comunidade por meio de ações educativas – em mídias, escolas e rodovias – e treinamentos, fortalecendo a cultura de prevenção e vigilância comunitária.

A Lins Agroindustrial ainda conta com um programa de recompensas de até R\$ 5 mil para denúncias anônimas com provas de atos incendiários, reforçando o compromisso da empresa em reduzir queimadas e proteger o meio ambiente.



**JUNTOS**  
prevenindo  
incêndios

# Recursos hídricos

A gestão da água e efluentes da Lins Agroindustrial envolve controle das captações, monitoramento da qualidade, reúso parcial no processo industrial e aplicação remanescente na fertirrigação. A empresa também investe no tratamento de efluentes, recuperação de nascentes e áreas de preservação permanente. As metas incluem reflorestar 60 hectares/ano para recuperação hídrica e manter o consumo de água abaixo de 0,70 m<sup>3</sup> por tonelada de cana processada, acompanhadas por indicadores, auditorias e comitê internos.



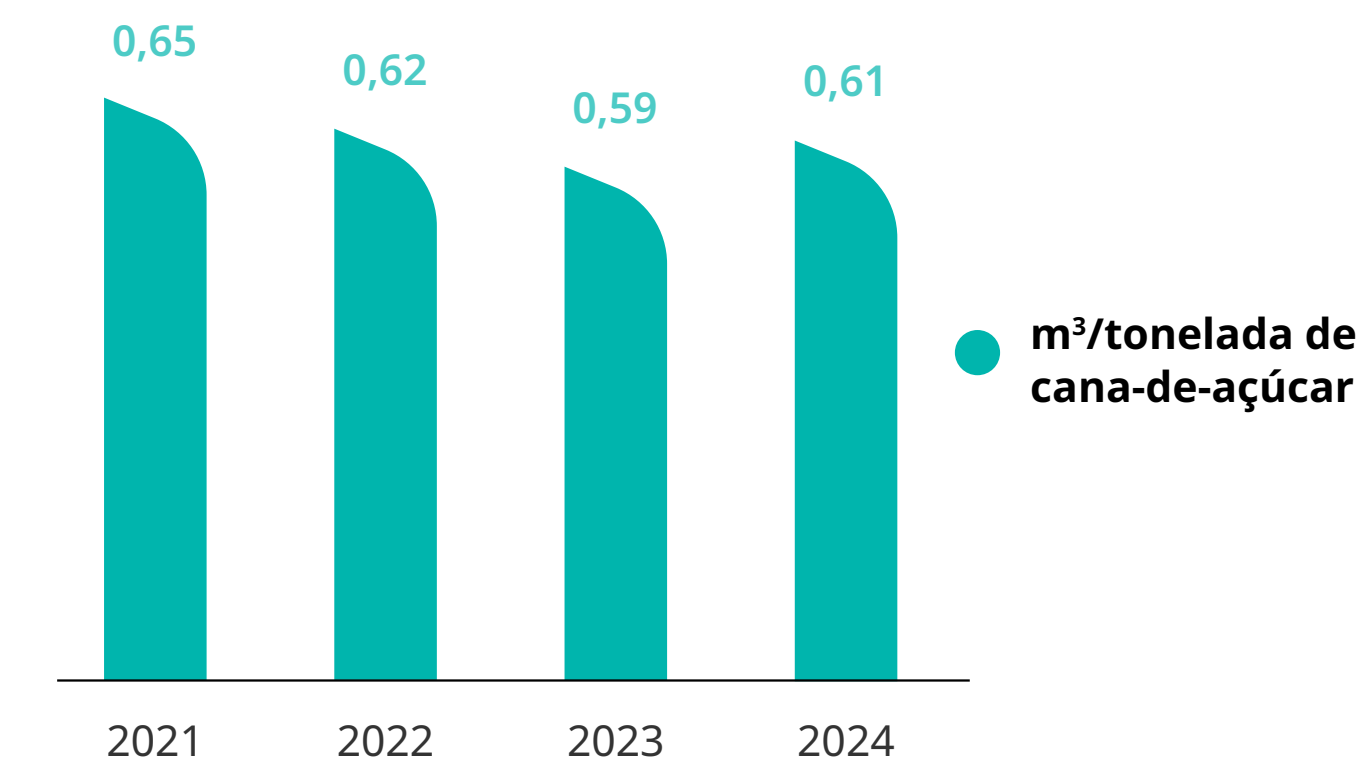
## 60 hectares

ao ano é a meta de reflorestamento da empresa visando a recuperação hídrica e a biodiversidade

## Captação, uso e descarte de água

A empresa capta água de fontes superficiais (98%) e subterrâneas (2%), todas em áreas livres de estresse hídrico. Parte da água é reaproveitada nos processos industriais, e o excedente, tratado e incorporado à vinhaça, é usado na fertirrigação, sem lançamento em corpos d'água. O consumo e a qualidade são monitorados continuamente, em conformidade com as outorgas e legislações vigentes. A empresa adota indicadores específicos para acompanhar consumo e efluentes, reforçando o controle e a transparência da gestão hídrica.

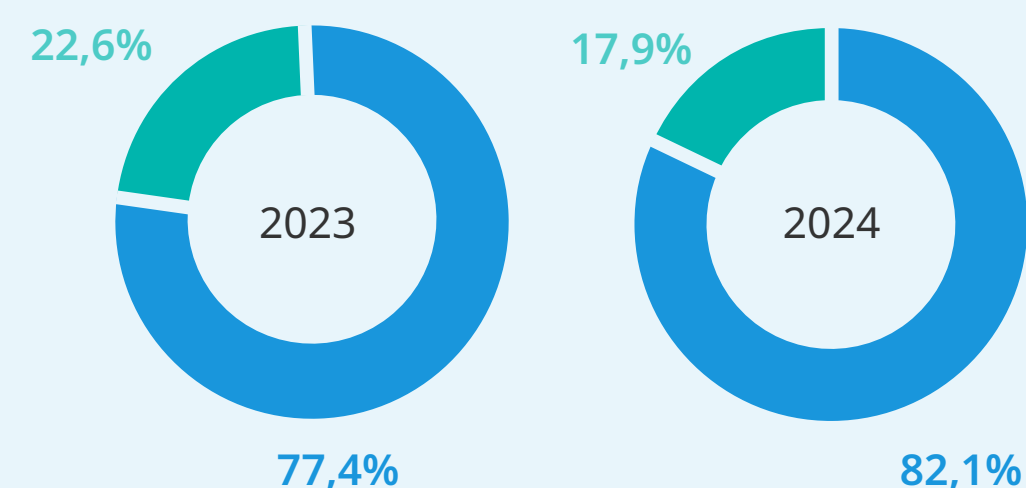
## Consumo de água



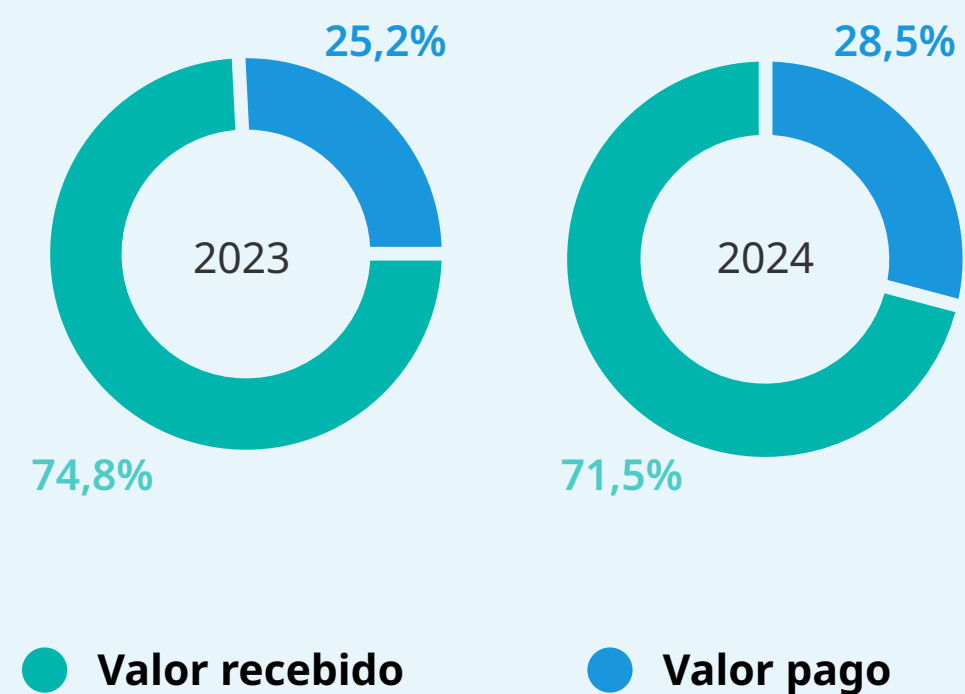
# Gestão de resíduos

A Lins Agroindustrial gerencia seus resíduos em todo o ciclo produtivo e tem evoluído continuamente na reciclagem, reaproveitamento e coprocessamento, reduzindo a destinação a aterros e fortalecendo a economia circular. Essas práticas mitigam impactos ambientais e geram retorno econômico, com a valorização dos materiais reaproveitados superando os custos de destinação.

## Destinação Final



## Pago x Recebido



Os resíduos reciclados/reaproveitados não são destinados para disposição final. E os resíduos não recicláveis são destinados para disposição final.





## Reciclagem e economia circular

Adotamos o modelo de economia circular como estratégia de sustentabilidade e valorização de coprodutos. Em 2023, a empresa reciclou, reaproveitou ou coprocessou 77,4% de seus resíduos. No ano seguinte, esse índice subiu para 82,1%, refletindo evolução contínua na gestão ambiental. Além disso, 100% dos coprodutos são reaproveitados nas lavouras, reconhecidos pelo elevado potencial agrônômico.



### Reutilização de coprodutos orgânicos

#### Bagaço

Fonte de energia nas caldeiras, com excedente comercializado.

#### Vinhaça

Subproduto do etanol, rica em matéria orgânica e potássio, é usada na fertirrigação.

#### Torta de filtro

Usada como fertilizante ao ser misturada com cinza e fuligem.



#### Cinza e fuligem

Resultantes da queima do bagaço, são combinadas à torta de filtro para uso agrícola.



#### Levedura excedente

Rica em proteína, após secagem é destinada à produção de ração animal.



### Coprocessamento

Resíduos contaminados como filtros de óleo. EPIs e tecidos com substâncias perigosas são tratados por coprocessamento em empresas especializadas.



### Reciclagem de materiais diversos

Papéis, plásticos, papelão são enviados a recicladoras. Pneus e óleos lubrificantes usados são vendidos para reprocessamento. Embalagens de agrotóxicos passam por tríplice lavagem e são encaminhadas a empresas licenciadas. Metais, baterias, eletrônicos e madeira também seguem para reciclagem.

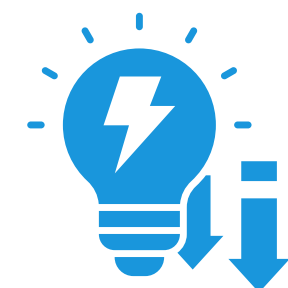


### Rerrefino

Óleos usados são reprocessados para nova utilização.

# Consumo de energia

Em 2024/25, a Lins Agroindustrial reduziu em 8% seu consumo de energia, chegando a 650.853,98 GJ. O bagaço de cana, principal fonte interna, abastece a planta industrial e gera excedente comercializado, reforçando o modelo circular certificado pelo Selo Energia Verde. A modernização de equipamentos, com motores de alto rendimento, inversores de frequência e lâmpadas de LED, elevou a eficiência e diminuiu picos de consumo.



**-8%** no consumo  
de energia



# Colaboradores

Encerramos o ciclo 2024/25 com 2.656 colaboradores – um aumento de 3,5% em comparação com o exercício anterior –, dos quais 2.440 homens e 216 mulheres.

## As estratégias de recrutamento e retenção se concentram em:



**Remuneração e benefícios competitivos** como convênios médico, farmacêutico e odontológico, vale-alimentação e transporte, participação em metas e resultados, bolsas de estudo, programa de bem-estar e benefícios de Natal;



**Treinamento e desenvolvimento** para aprimorar habilidades, adquirir novas competências e abrir oportunidades de crescimento interno;



**Clima organizacional saudável**, com liderança que valoriza as pessoas e orienta a equipe para atingir objetivos.

## Desenvolvimento e capacitação

A Lins Agroindustrial acredita que o crescimento sustentável passa pela valorização e qualificação dos colaboradores. Por isso, investe em capacitação técnica, desenvolvimento comportamental e formação de lideranças, buscando aperfeiçoamento contínuo e oportunidades de carreira.



### Universidade Corporativa

Lançada em 2024, oferece trilhas digitais de aprendizado em temas como gestão de pessoas, suporte ao negócio e processos produtivos, com conteúdo multimídia e emissão de certificados de conclusão.

### Programa Trainee

O programa Trainee transforma jovens talentos em profissionais para funções técnicas ou de gestão em todas as áreas da empresa. Com duração de dois anos, o programa inclui desenvolvimento de competências técnicas e comportamentais, integração entre áreas e execução de projeto.

Felipe Corassa Moura  
Trainee



### Desenvolvimento da liderança

Promovemos, há quatro anos, programas de desenvolvimento de líderes com treinamentos teóricos e práticos que fortalecem colaboração, confiança e trabalho em equipe. Iniciativas como a Safra de Excelência (industrial) e o Líder 4.0 (agrícola e automotivo) incluem atividades de *team building*, promovendo integração e melhores resultados. Em 2024, foi criado o Fórum da Liderança, reunindo presidente, diretores e gestores para alinhar estratégia, valores e competências de gestão. O encontro será realizado anualmente com temas que ampliem a visão estratégica e a atuação assertiva dos líderes.

## COLHENDO conhecimento

### Colhendo Conhecimento

Estruturado como um guarda-chuva de ações, esse programa abrange iniciativas voltadas à educação, à cultura e à qualificação profissional, tanto para colaboradores quanto para a comunidade, tais como:

- bolsas de estudo para cursos técnicos e superiores
- capacitação de operadores e motoristas
- treinamentos obrigatórios de segurança e brigadistas

### Biblioteca

Instalada no Espaço Inova UL, a biblioteca é aberta a colaboradores e familiares, com acervo de mais de 450 títulos e gestão digital via plataforma Kisoul. Aos mais de 500 colaboradores cadastrados já se realizaram 1,4 mil empréstimos. Reconhecida no MasterCana 2024, a biblioteca inspira a Campanha de Incentivo à Leitura, que em 2025 distribuiu 1.793 kits de livros e materiais escolares para filhos (de três a 17 anos) de colaboradores.

## Diversidade e inclusão

Fomentamos a diversidade por meio de recrutamento transparente, parcerias e campanhas educativas, criando condições reais para inclusão. Em 2024, o Programa **Talento Feminino**, reconhecido com o Master CanaSocial, ampliou a presença de mulheres em áreas operacionais agrícolas, totalizando 216 colaboradoras até março de 2025. Para viabilizar esse avanço, a empresa adaptou infraestrutura e ofertou cerca de 250 vagas em cursos de operador(a) de trator, muitas destinadas a mulheres sem experiência prévia.

Talento  
Feminino ♀



Andressa  
Hernandes Ruas  
Operadora de  
Máquina de  
Bagaço

## Remuneração e benefícios

A política de remuneração da empresa é meritocrática, com critérios transparentes, e igualdade de oportunidades. O modelo combina salário fixo, benefícios e variável vinculada a metas e indicadores de segurança. O plano de cargos e salários, reestruturado pelo método Merrill Lott, assegura equilíbrio interno e competitividade. Todos os colaboradores têm remuneração acima do salário digno, garantida por convenções coletivas.

### Avaliação de performance e metas

Todas as áreas Industrial e Administrativa e a liderança das áreas Agrícola e de Manutenção participam, desde 2022/23, de avaliação anual que considera competências comportamentais e cumprimento de metas. Cargos estratégicos recebem *feedback* 360° (autoavaliação, gestores, pares e liderados). Os resultados alimentam a matriz *nine in box*, orientando desenvolvimento e reconhecimento.

## Segurança do trabalho

Investimos continuamente para fortalecer a segurança em todas as operações. A proteção à integridade física e mental dos colaboradores é um princípio que orienta nossas práticas, sustentado por um sistema de gestão de saúde e segurança alinhado às legislações trabalhistas, à ISO 45001 e às normas regulamentadoras.

Em 2024, a Lins Agroindustrial reforçou sua cultura preventiva com a implementação das **Condições Básicas de Segurança (CBS)** e a ampliação de ferramentas como Informe e Observar, inspeções periódicas e o Diálogo Semanal de Segurança, fortalecendo a identificação e mitigação de riscos.



## Acidentes de trabalho GRI 403-9

	23/24		24/25	
	Empregados	Trabalhadores que não são empregados (terceiros)	Empregados	Trabalhadores que não são empregados (terceiros)
Número de horas trabalhadas	5.188.106,62	123.862,81	5.601.809,25	145.829,33
Base de número de horas trabalhadas (200.000 ou 1.000.000)	1.000.000	1.000.000	1.000.000	1.000.000
Número de óbitos resultantes de acidente de trabalho	-	0	1	-
Índice de óbitos resultantes de acidente de trabalho	0	0	0,18	0
Número de acidentes de trabalho com consequência grave (exceto óbitos)	1	0	2	0
Índice de acidentes de trabalho com consequência grave (exceto óbitos)	0,19	0	0,36	0
Número de acidentes de trabalho de comunicação obrigatória (incluir óbitos)	53	1	47	0
Índice de acidentes de trabalho de comunicação obrigatória (incluir óbitos)	10,22	8,07	8,39	0

## Promoção da saúde

Asseguramos a saúde ocupacional por meio de exames periódicos, atendimentos clínicos e suporte 24 horas, sem registro de doenças ocupacionais nas safras 2023/24 e 2024/25. Entre os avanços, destacam-se o **Programa Bem-Estar**, com assistência *online* gratuita em psicologia, nutrição e finanças, e o monitoramento de motoristas pelo sistema Trimble, complementado por exames toxicológicos randômicos desde 2024. A companhia também promove ações preventivas, como vacinação anual contra gripe, campanhas de saúde, palestras educativas e a Semana Interna de Prevenção de Acidentes.



Leandro Avelino Costa  
Analista de Custos Agrícola

# Comunidades

A Lins Agroindustrial demonstra um forte compromisso com as comunidades onde está inserida. Evoluímos respeitando as pessoas e o meio ambiente, priorizando a geração de empregos dignos, a capacitação contínua de profissionais e o fortalecimento da economia local por meio de parcerias com instituições regionais. Em 2024/25, a empresa investiu R\$ 3,175 milhões em ações sociais, culturais e educacionais.



## Usina do Bem

Programa de voluntariado que mobiliza colaboradores em campanhas internas para arrecadar absorventes, produtos de higiene, doces, materiais escolares, kits de leitura e agasalhos a instituições locais.



## Braços Abertos

O Programa Braços Abertos promove visitas guiadas à planta industrial e às operações agrícolas, recebendo escolas, famílias, comunidade e lideranças locais para aproximar a sociedade e reforçar a transparência. Em 2024, participaram 664 pessoas. A meta é receber mil visitantes em 2025.

## Jovem Agricultor do Futuro e Jovem Aprendiz

A Lins Agroindustrial investe de forma contínua na formação de jovens, em parceria com instituições de referência como o Senar e o Senai. Desde 2017, o **Programa Jovem Agricultor do Futuro** já beneficiou mais de 500 adolescentes entre 14 e 17 anos, oferecendo capacitação em agricultura, sustentabilidade e empreendedorismo, e contribuindo para o desenvolvimento social e o fortalecimento da economia local.



### Projetos culturais e esportivos

A empresa apoia projetos sociais, culturais e esportivos voltados a crianças e adolescentes, beneficiando mais de 2,7 mil participantes até a safra 2024/25. As iniciativas, viabilizadas por leis de incentivo e em parceria com escolas e organizações locais, incluem modalidades como futsal, balé, judô e dança urbana. Programas como **Co.Re.S**, **Show de Dança**, **Dojo Bacana Cinza**, **SuperAção**, **Versificar** e a **Orquestra Sinfônica de Lins** funcionam no contraturno escolar, com acompanhamento pedagógico, promovendo cidadania, autoestima, disciplina e desenvolvimento cognitivo, físico e social.

### Programas de qualificação profissional

Entre 2023 e 2025, foram registradas 2.067 inscrições, que resultaram em 289 pessoas treinadas e 128 contratações em cursos técnicos de operadores de máquinas, motoristas, mecânicos e eletricitas. Também se destaca o programa em parceria com Apae, voltado à capacitação de pessoas com deficiência.





# Fornecedores

A Lins Agroindustrial gerencia sua cadeia de suprimentos com ética, transparência e responsabilidade socioambiental, exigindo a adesão ao seu Código de Ética. Utiliza a plataforma Ariba para agilizar contratações e centralizar documentação, enquanto a homologação avalia conformidade legal, certificações, desempenho técnico e pontualidade. Fornecedores críticos são monitorados continuamente quanto à qualidade, segurança e aspectos fiscais e trabalhistas. Em 2024, foi criado o **Programa Fornecedores de Excelência**, que reconhece os 10 melhores parceiros por meio do Índice de Qualidade do Fornecedor (IQF).

## Cana-de-açúcar

A empresa assegura a rastreabilidade de 100% da cana adquirida, certificada pelo RenovaBio, e mantém 790 contratos ativos entre parceiros e fornecedores. Para apoiar seus fornecedores de cana, criou o Programa Desenvolver, que promove boas práticas de gestão e sustentabilidade no campo, com assistência técnica e foco em produtividade, conformidade socioambiental e condições de trabalho adequadas.

# Estrutura de governança

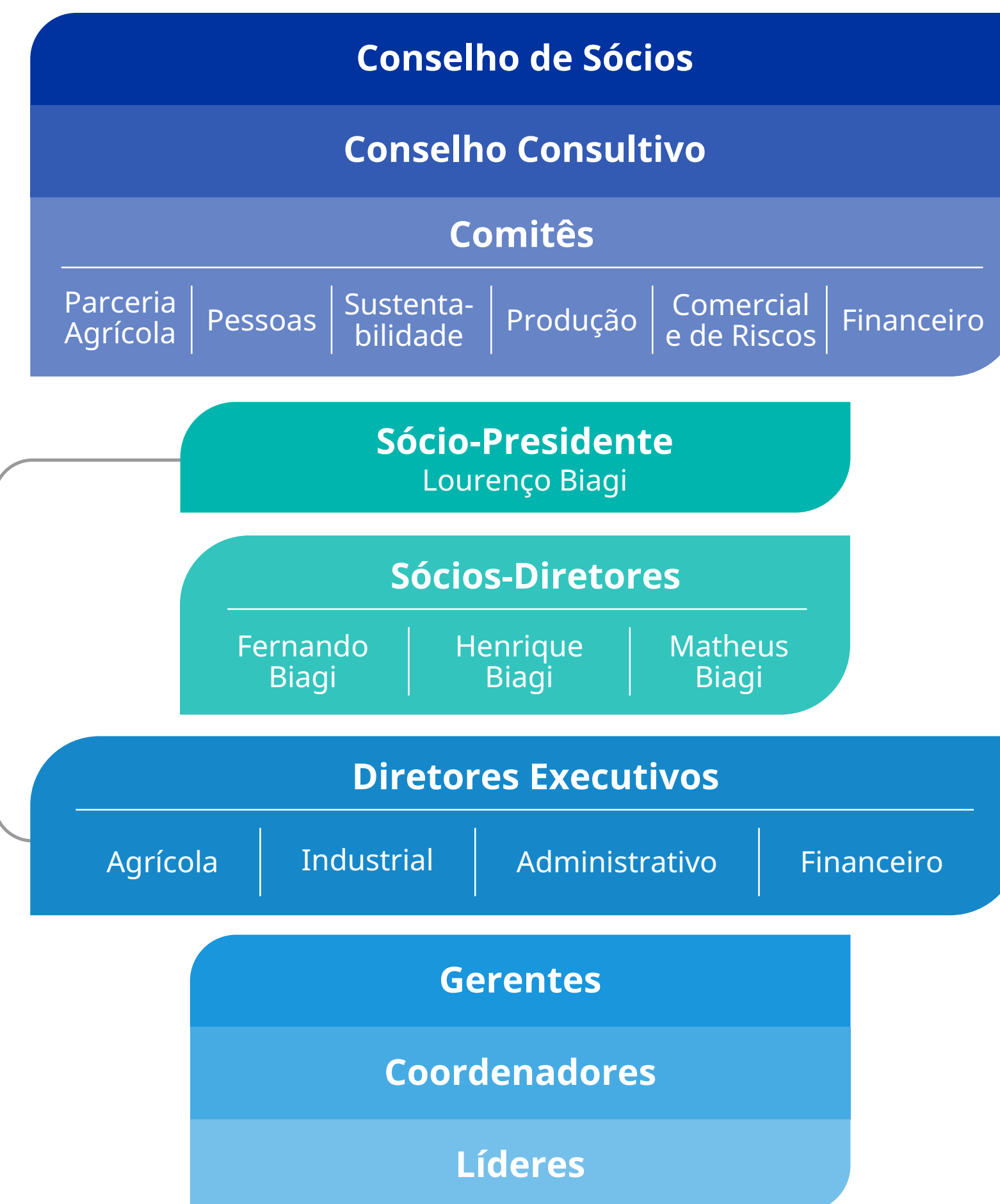
A Lins Agroindustrial aprimora continuamente sua estrutura de governança, consolidando uma estrutura eficiente que integra estratégia, sociedade e gestão. Esse modelo adota instâncias estratégicas, táticas e operacionais com papéis claramente definidos e um fluxo decisório que assegura maior transparência, integração e efetividade na condução dos negócios.

## Comitês de assessoramento

Os comitês de assessoramento dão suporte à presidência em temas estratégicos, atuando de forma deliberativa e multidisciplinar. A estratégia de sustentabilidade é conduzida pelo presidente, com apoio do Conselho Consultivo, de consultoria especializada e de práticas de *benchmarking*. A gestão dos impactos econômicos, ambientais e sociais é liderada pelos diretores executivos, que integram os princípios de ESG às operações e reportam resultados. Dividem-se em:

- **Comercial e de Riscos de Mercado** – Estabelece estratégias frente a *commodities*, câmbio e preços.
- **Sustentabilidade** – Trata da agenda ESG, riscos climáticos e certificações.
- **Financeiro** – Delibera sobre operações relevantes, conforme políticas internas.
- **Produção** – Monitora continuamente processos produtivos e de manutenção.
- **Pessoas** – Debate temas relacionados a desenvolvimento humano, clima organizacional e gestão de pessoal.
- **Parceria Agrícola** – Estabelece estratégias para garantir área de cultivo e transparência no relacionamento com parceiros e fornecedores.

## Órgãos de governança





Priscila Bernardo  
Martins Sandes  
Analista de Administração  
de Pessoal

# Ética e integridade

Ética é um valor inegociável para a empresa. O compromisso está incorporado à missão e se expressa em políticas, treinamentos e na conduta diária das lideranças. A cultura de integridade é reforçada pelo exemplo dos gestores, que atuam como multiplicadores de comportamentos éticos.

## Código de Ética

A conduta da Lins Agroindustrial é guiada por um Código de Ética que orienta colaboradores, parceiros e prestadores de serviço a agir com integridade, prevenindo conflitos de interesses e repudiando corrupção, assédio e discriminação. O documento reforça valores como respeito às pessoas, transparência e responsabilidade socioambiental, sendo acessível a todos os públicos. A aplicação é acompanhada por gestores e pelo Comitê de Ética, com suporte de um Canal de Denúncias seguro e confidencial, assegurando apuração rigorosa e medidas disciplinares quando necessárias.

Clique **AQUI** para acessar  
nosso [Código de Ética](#).



## Canal de Denúncias

Desde março de 2025, o canal é administrado pela empresa independente Contato Seguro, garantindo anonimato e imparcialidade. Essa medida fortalece a transparência e incentiva a comunicação de irregularidades sem receio de retaliações.

As denúncias são recebidas via *site*, telefone, aplicativo ou WhatsApp. Após o registro, a área de Compliance conduz a apuração em conjunto com o Comitê de Ética e gestores envolvidos.



### Entre em contato:

[www.contatoseguro.com.br/pt/usinalins](http://www.contatoseguro.com.br/pt/usinalins)

**0800 881 3508** – funciona 24 horas,  
sete dias da semana

# Segurança da informação

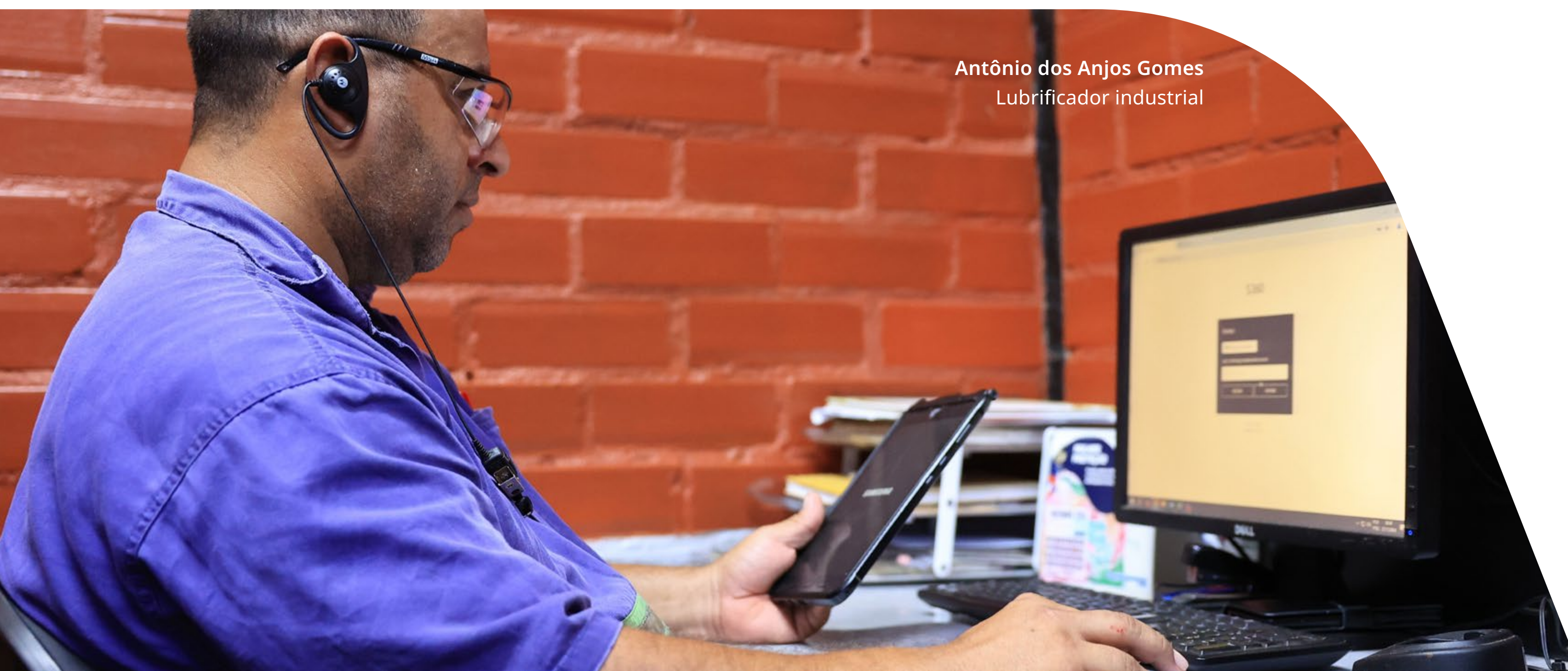
A segurança da informação é parte essencial da governança da Lins Agroindustrial, alinhada à LGPD e ao Código de Ética. A companhia adota controles técnicos e administrativos para garantir a confidencialidade, integridade e disponibilidade dos dados, incluindo autenticação multifator, protocolos seguros, monitoramento contínuo, *backups*, testes de

vulnerabilidade, simulações de *phishing* e treinamentos regulares. O tema, que é integrado às áreas de Pessoas, Jurídico, TI e Compliance, conta também com campanhas de conscientização e soluções baseadas em *machine learning*. No período de referência, não houve registros de violações de privacidade ou vazamentos de dados.

# Gestão de riscos

A gestão de riscos segue uma política específica, baseada nas normas ISO 31000 e COSO 2017, aplicável a todas as áreas da empresa. Os riscos são identificados, classificados por natureza e origem, avaliados quanto a impacto e probabilidade e monitorados no sistema InterRisk.

**Cada risco é identificado, categorizado por natureza e origem e avaliado conforme impacto e probabilidade**



Antônio dos Anjos Gomes  
Lubrificador industrial

# Safra recorde

A Lins Agroindustrial encerrou a safra 2024/25 com o maior volume processado de sua história: 4.680.333 toneladas de cana-de-açúcar, consolidando um modelo de gestão baseado em inovação, eficiência e responsabilidade socioambiental.

Esse desempenho se deve a frentes estruturantes como os programas MEGA, Cana+ e Excelência Operacional, focados em manutenção automotiva, operações agrícolas e processos industriais. Investimentos em mapeamento por imagens, colheita assistida por inteligência artificial e automação industrial permitiram otimizar o uso de insumos, reduzir o consumo de combustível, aumentar a produtividade e trazer mais confiabilidade às operações.

319,04 mil

toneladas de açúcar  
produzidas em 2024/25

192,7 mil

m<sup>3</sup> de etanol, em 2024/25

# Inovação e tecnologia

A Lins Agroindustrial está sempre aberta a novas ideias, em um movimento de escuta, troca, aprendizado e compartilhamento de conhecimento. A empresa segue uma cultura de inovação direcionada à sustentabilidade, estimulando o uso de tecnologias limpas e a melhoria contínua dos processos para reduzir impactos ambientais e gerar valor social e econômico.

A tecnologia 4.0 é usada para agricultura de precisão, mecanização avançada e controle biológico de pragas. Parcerias com instituições de pesquisa e o monitoramento de indicadores ambientais trazem eficiência e sustentabilidade à produção. *Softwares* de gestão ambiental e sistemas de Business Intelligence permitem ajustes contínuos e uso racional de recursos naturais.

## InovaUL

Criado em 2021, o programa InovaUL estimula a participação dos colaboradores na construção de soluções para desafios operacionais e estratégicos. Desde então foram recebidas mais de 800 ideias, das quais cerca de 300 projetos foram implementados, resultando em ganhos de eficiência, redução de perdas e aumento da produtividade.

## InovaWeek

A Semana de Inovação e Tecnologia da Lins Agroindustrial chegou à terceira edição em 2025 com workshops, palestras e desafios envolvendo ferramentas como Power BI, Power Apps e Power Automate. Os participantes exploraram aplicações de inteligência artificial no agronegócio e desenvolveram soluções voltadas à saúde e segurança.

## ConectaUL

É um projeto que leva conectividade 4G para 93% da área de atuação da Lins Agroindustrial, beneficiando mais de 2,3 mil colaboradores e cerca de 100 mil pessoas da comunidade local. A iniciativa viabiliza a gestão *online* de equipamentos agrícolas, o monitoramento em tempo real e o uso otimizado de recursos. Também oferece acesso rápido a instruções de trabalho via QR Code, com informações atualizadas e conformidade com normas internas.

# Sustentabilidade econômica

A gestão financeira segue uma postura conservadora e de baixo endividamento, reduzindo custos e ampliando competitividade frente ao setor. Nos últimos dois anos, a Lins Agroindustrial registrou forte geração de caixa e alta produtividade agrícola, apoiada por preços favoráveis de açúcar e etanol. Ganhos de eficiência vêm do Programa Excelência Operacional, de tecnologias como irrigação e monitoramento *online* e do uso de coprodutos como fertilizantes orgânicos. Os riscos de crédito e mercado são geridos por políticas específicas e estratégias de hedge, sob governança de um comitê deliberativo e de um processo orçamentário descentralizado.



R\$ 1,32 bilhão

em receita líquida na safra 2024/25 (+10,61%)\*

R\$ 665,2 milhões

em EBITDA (+11,5%)\*

R\$ 828,8 milhões

em distribuição de valor adicionado (+32,6%)\*

\* Em relação ao ciclo 2023/24.

Maurício Wagner  
Coordenador  
Comercial

